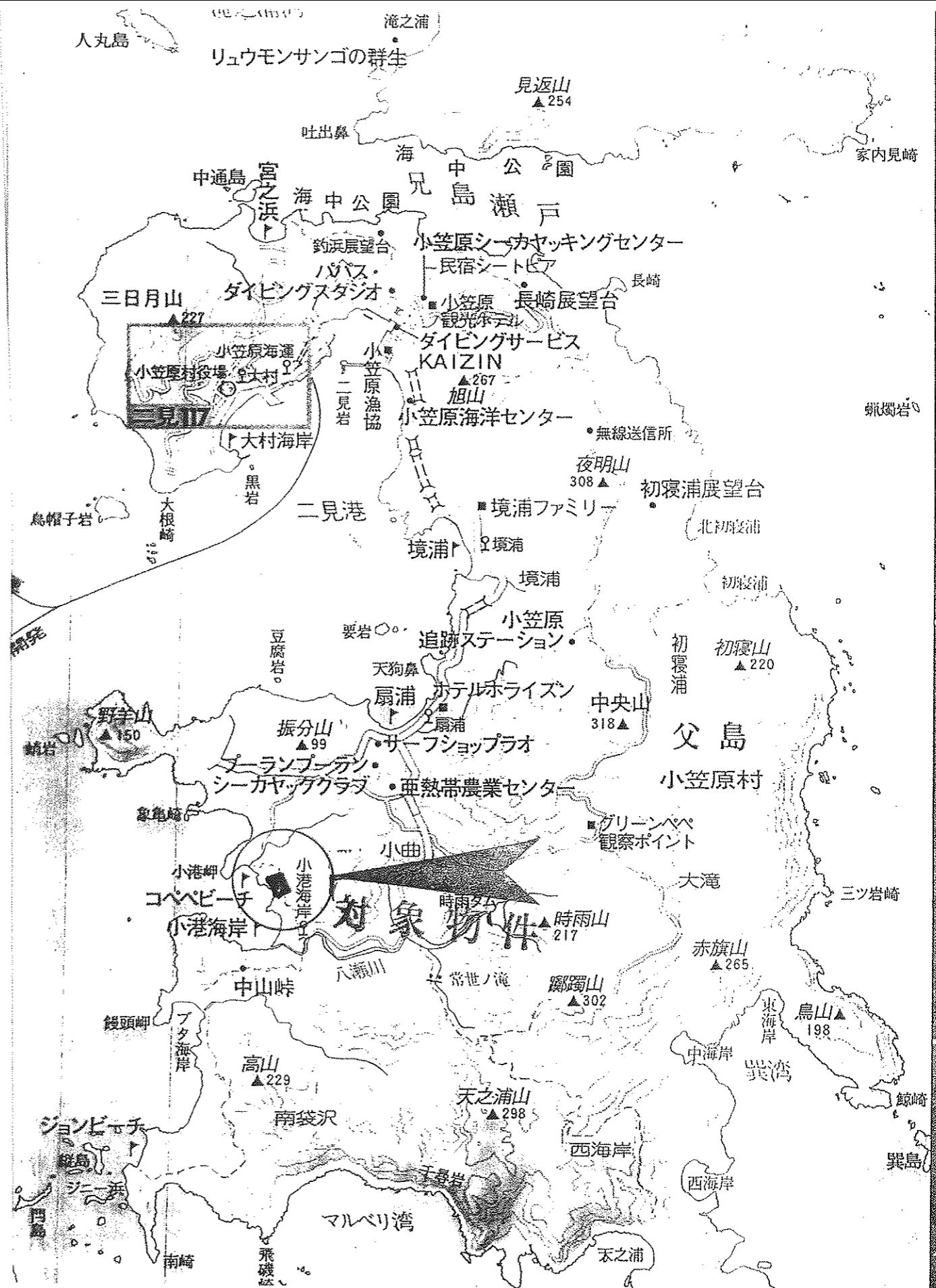


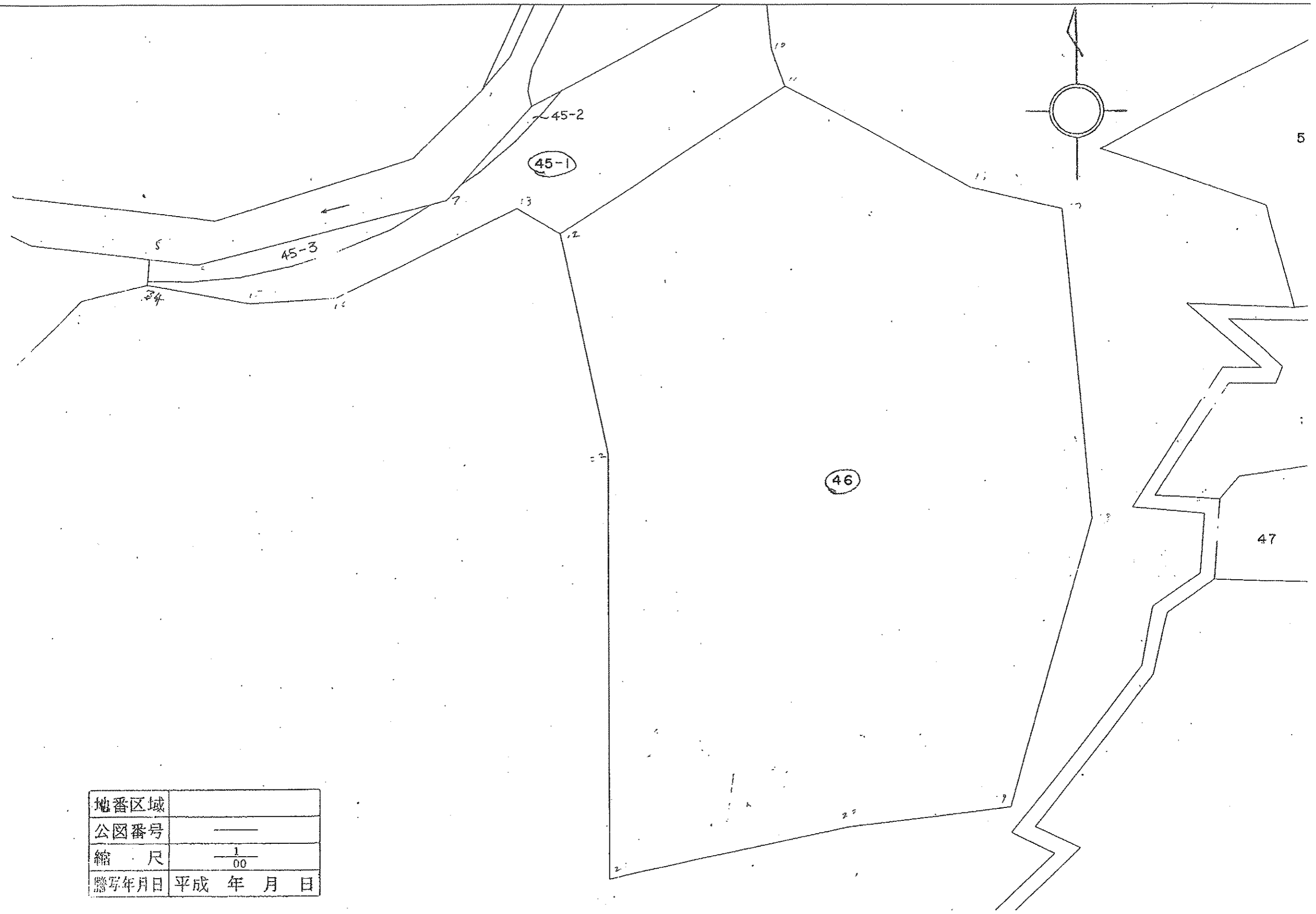
# 物件概要書

株式会社 宇宙都市

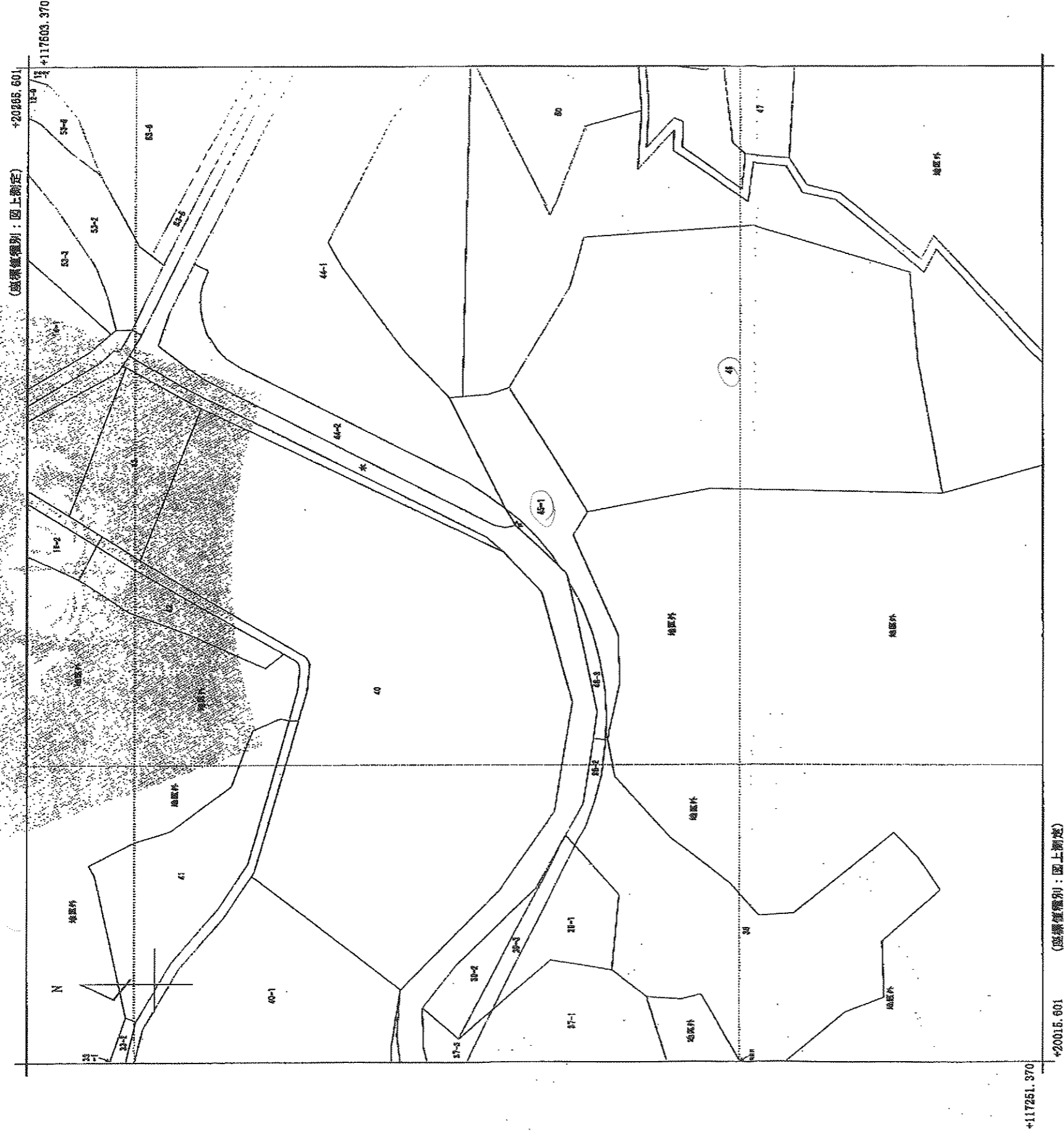
東京都府中市寿町1丁目4番4号  
 電話 042(369)9721  
 FAX 042(369)9103  
<http://www.uchutoshi.co.jp>

物件名			
種別	土地	地区コード	小笠原
物件NO	J-007	利回り	%
所在地	東京都小笠原村父島字北袋沢46-45番の1		
地目	畑	現況	更地
地積	公簿	7,353.00 m <sup>2</sup> (2,224.29坪)	
	実測	m <sup>2</sup> (坪)	
路線	おがさわら海運	駅名	父島 距離 船25時間
道路	南10m		
都市計画に関する制限	用途地域	無指定	
	建ぺい率	70 %	高度地区
	容積率	400 %	防災指定
	日影	その他	
建物構造			
譲渡条件	状況		
	期日		
価格	単価	3.30578m <sup>2</sup> 当たり	4.5万円
	総額	1億円 万円	
特記事項	平成23年6月世界遺産登録●小笠原は殆どが国有地で、私有地は希少価値●東京より南へ1000Kmの亜熱帯の小笠原諸島父島、鯨も生息する亜熱帯の自然が一杯の島。小笠原で一番美しい小港海岸へ徒歩2分●リゾートホテル、マンション等最適●電機、水道、電話、ガス等接続可、浄化槽対応●国土法届出要(500m <sup>2</sup> 以上)		





地番区域	
公図番号	—
縮尺	$\frac{1}{00}$
謄写年月日	平成 年 月 日



(図上測定) 座標種別: 図上測定

(注) 地図に準ずる図面は、土地の区画を明確にした不動産登記所定の地図が備え付けられるまでの間、これに代わるものとして備え付けられている図面で、土地の位置及び形状の概略を記載した図面です。

請求部分	所在	東京都小笠原村父島字北袋沢		地番	45番1	種類	その他
出力縮	1/1000	精度分	区	分類	地図に準ずる図面	登記事項	地図の縮尺は1/500ですが、1/1000に変更して出力しています
作成年月日		座標系又は番号は記号	区	区	区	区	区

これは地図に準ずる図面に記載されている内容を証明した書面である。

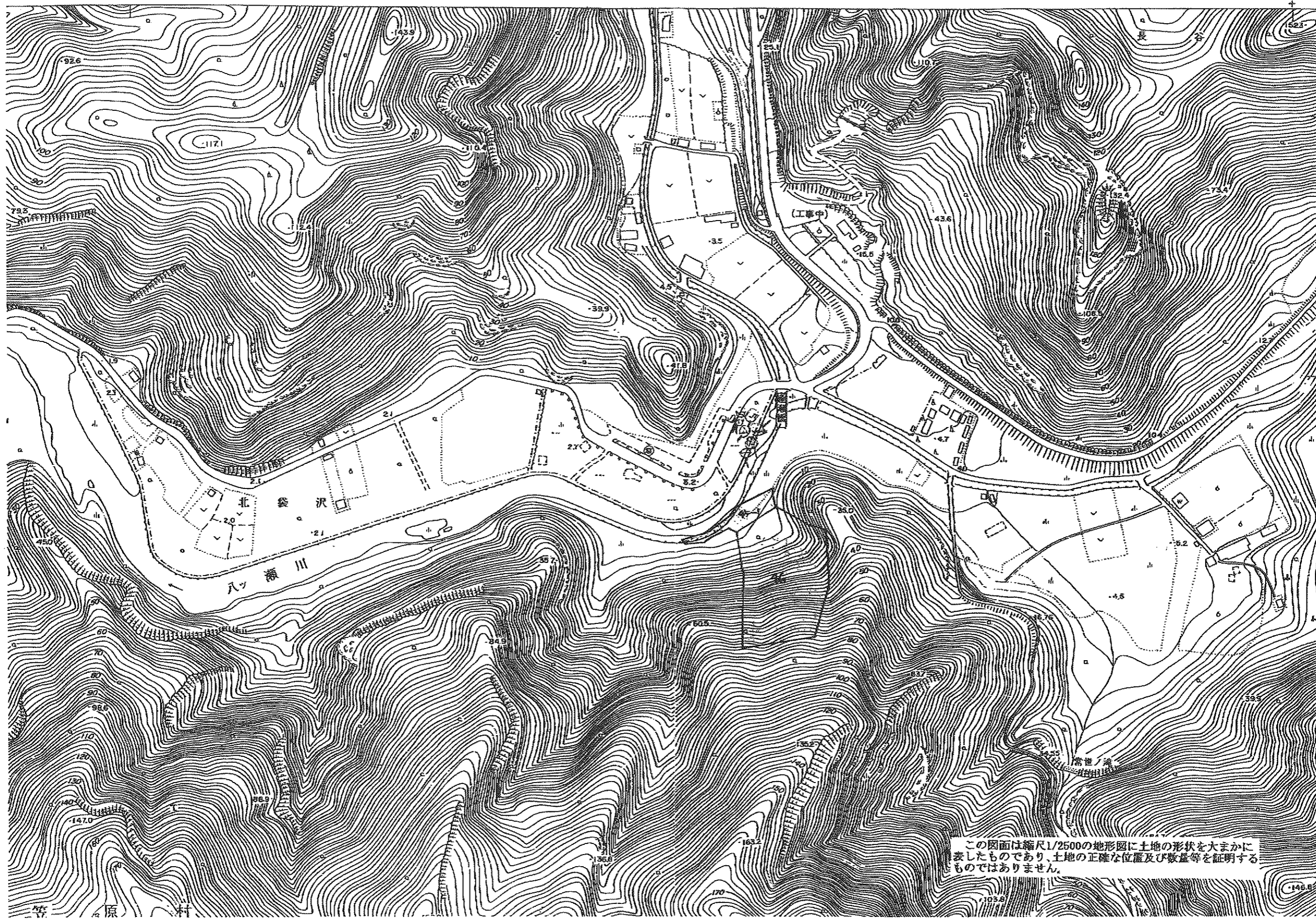
平成19年5月23日  
東京法務局



渡辺秀喜

登記官

申請番号: 17 (1/1)



この図面は縮尺1/2500の地形図に土地の形状を大まかに表したものであり、土地の正確な位置及び数量等を証明するものではありません。